

PRIMAROSA WD-LD

Produktbeschreibung

Qualität: Warmdachdämmplatte

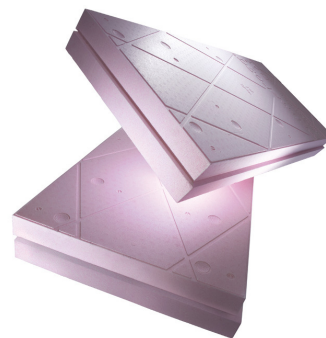
Produkteigenschaften

Anwendungsbereich: Warmdachkonstruktionen

Kantenausbildung: Stufenfalz (SF)

Hinweis: Vor direkter Sonneneinstrahlung schützen

Andere Stärken und Lieferzeit auf Anfrage



Plattenformat: 1265 x 615 mm

Plattendicke: 60 - 400 mm

Deckmaß: 0,75 m² (verlegt)

Technische Daten

Merkmal	Symbol	Norm	Einheit	Wert
Nennwert Wärmeleitfähigkeit	λ_D		W/(m·K)	0,030
Brandverhalten		ÖNORM EN 13501-1		E
Diffusionswiderstandszahl	μ	EN 12086		40 – 100
Druckspannung bei 10% Stauchung	σ_{10}	EN 826	kPa	≥ 150
Kriechverhalten bei Druckbeanspruchung	σ_c	EN 1606	kPa	≥ 65
Obere Anwendungsgrenztemperatur, unbelastet			°C	80 – 85
Biegefestigkeit		EN 12089	kPa	≥ 150